

||||||| CYRKULACYJNE SUSZARKI GRANULATOWE – TYP G |||||||



## CYRKULACYJNE SUSZARKI GRANULATOWE TROWAL Typ G

### ZASTOSOWANIE

Po zakończeniu procesu trowalizacji przedmioty obrabiane są zazwyczaj mokre. Cyrkulacyjne suszarki granulatowe typu G służą do ich wysuszenia. Z reguły przedmioty obrabiane transportowane są bezpośrednio z wibratora do bębna suszarki, w którym podlegają procesowi suszenia w podgrzewanym medium suszącym, np. w granulacie kukurydzianym, w zmielonych łupinach orzechów włoskich lub w granulacie z wiórów drewnianych. Suszarka przeznaczona jest głównie do suszenia szerokiego asortymentu różnych przedmiotów obrabianych produkowanych masowo. Powierzchnia przedmiotów po obróbce jest nie tylko sucha, lecz także bezwzględnie czysta, bez pozostałości w postaci śladów kropli wodnych.

### ZASADA DZIAŁANIA

Przedmioty obrabiane, znajdujące się w podgrzanym medium suszącym wprowadzane są w ruch cyrkulacyjny poprzez delikatne wibracje. Wilgoć znajdująca się na ich powierzchni jest absorbowana przez podgrzane medium. Stały względny ruch pomiędzy przedmiotami obrabianymi i medium suszącym powoduje, że oprócz wysuszenia, uzyskuje się czystą, wypolerowaną i pozbawioną śladów kropli wodnych powierzchnię.

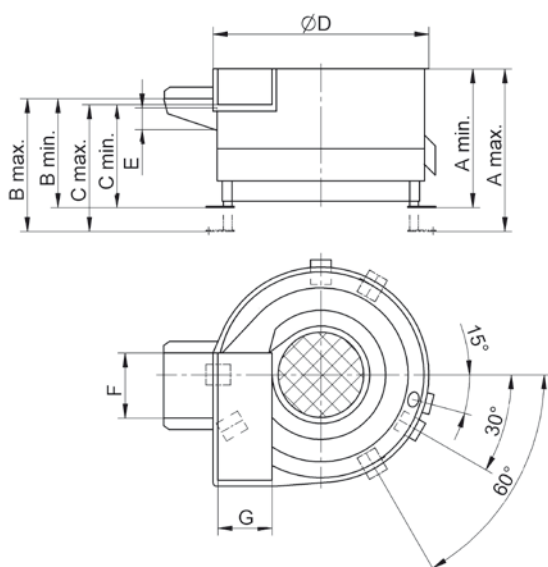


	G 100	G 200	G 500	G 1000
Moc napędu [kW]	0,6	1,0	3,0	3,5
Prędkość obrotowa napędu wibracyjnego [1/min.]	1.500	1.500	1.500	1.500
Moc grzewcza [kW]	3,0	6,0	18,0	18,0
Ciężar, bez obciążenia [kg]	365	510	1.030	1.650
Pojemność użytkowa* [l]	70	140	350	700
Max. wymiary przedmiotów obrabianych** [mm]	160	180	260	320

\* medium suszące + przedmioty obrabiane, stosunek objętościowy medium suszącego do przedmiotów obrabianych wynosi z reguły 3 : 1 (3 części medium i 1 część przedmiotów)

\*\* przedmiot obrabiany mierzony po przekątnej

Główne wymiary [mm]		G 100	G 200	G 500	G 1000
Wysokość suszarki	A min.	885	900	1.025	1.260
	A max.	1.185	1.150	1.275	1.490
Wysokość lejka wprowadzającego	B min.	765	735	825	985
	B max.	1.065	985	1.075	1.210
Wysokość rozładowca	C min.	730	710	810	940
	C max.	1.030	960	1.060	1.170
Średnica zewnętrzna bębna suszarki	D	980	1.200	1.650	1.990
Wysokość prześwitu lejka	E	86	110	130	240
Szerokość prześwitu lejka	F	370	400	490	600
Szerokość użytkowa sita	G	210	325	370	460



## CHARAKTERYSTYKA TECHNICZNA

- Spiralnie ukształtowane ściany i płaskie dno bębna pozwalają na delikatną obróbkę
- Boczny lejek wprowadzający z wykładziną gumową ułatwia załadunek przedmiotów obrabianych
- Suszarka wyposażona jest w regulowany bezstopniowo układ grzejny o wysokiej mocy grzewczej
- Układ grzewczy tworzą łatwo wymienne spirale grzewcze – zamontowane oddzielnie od wibrujących podzespołów
- Wbudowane sito separacyjne umożliwia suszenie w jednym lub w wielu cyklach roboczych

## WYPOSAŻENIE DODATKOWE

- Pneumatyczne sito separacyjne pozwalające na połączenie z automatyczną linią produkcyjną
- Pokrywa przeciwpylowa ze zintegrowanym systemem odciągowym pyłu i z filtrem
- Wyłożenie bębna suszarki natryskiwany poliuretanem



Suszarka z pokrywą przeciwpylową

**WALTHER  
TROWAL!**

Walther Trowal GmbH & Co. KG

Rheinische Straße 35-37 | D-42781 Haan

Tel. +49(0)2129-571-0 | Fax +49(0)2129-571-225

info@walther-trowal.com | www.walther-trowal.com